

***PLA DE PROTECCIÓ CIVIL DEL MUNICIPI
DE MUNTANYOLA (OSONA)***

ANNEXES GENERALS

REDACCIÓ:
Albert Trabal Campdelacreu
Serveis tècnics Consell Comarcal Osona

DATA:
11 de juliol de 2011

ÍNDEX

1.	MITJANS I RECURSOS	2
1.1	MITJANS I RECURSOS MUNICIPALS	2
1.2	MITJANS I RECURSOS ALIENS.....	2
2.	DIRECTORI TELEFÒNIC	3
3.	LLISTAT CASES DE PAGÈS.....	4
4.	ORGANIGRAMA	5
5.	CARTOGRAFIA BÀSICA	6

1. MITJANS I RECURSOS

1.1 MITJANS I RECURSOS MUNICIPALS

1.2 MITJANS I RECURSOS ALIENS

MITJANS I RECURSOS PLA NEUCAT

Material de protecció personal

Descripció i característiques	Unitats	Localització	Telèfons
EPI's	3	Magatzem	

Maquinària pesada

Descripció i característiques	Unitats	Localització	Telèfons
Tractor + pala		Josep Casas	
Tractor + pala		Ramon Llorà	
Tractor + pala		Àlex Hidalgo	
Tractor + pala		Joan Noguer	
Tractor + pala + sembradora		Miquel Saborit	

Material d'energia i il·luminació

Descripció i característiques	Unitats	Localització	Telèfons
Generador	1	ADF	
Grup Electrògen	1	Imma Camprubi	
Grup electrògen	1	Toni Bou	

Maquinària i eines auxiliars

Descripció i característiques	Unitats	Localització	Telèfons
Escampadora de sal	1	Magatzem	
Nissan Patrol	1	Magatzem	
Tractor + pala llevaneu	1	Magatzem	

Transport de persones

Descripció i característiques	Unitats	Localització	Telèfons
Autocars Sagalés			

Mitjans de comunicació

Descripció i característiques	Unitats	Localització	Telèfons
Emissores xarxa Rescat	2	Ajuntament	
Emissora ADF	1	Ajuntament	

Material de senyalització

Descripció i característiques	Unitats	Localització	Telèfons
Tanques	4	Magatzem	
Cons	10	Magatzem	
Cinta	---	Magatzem	

Material sanitari

Descripció i característiques	Unitats	Localització	Telèfons
Farmaciola	---	Edificis municipals	

2. DIRECTORI TELEFÒNIC

LLISTAT TELEFÒNIC

ESTRUCTURA I ORGANITZACIÓ

- Llorà Almeda, Ramon
- Alier Serra, Lluís
- Rivas Mulet, Isabel
- Saborit Serrallonga, Miquel
- Tio Parés, Àngel
- Joan Riera Claret
- Casas Codina, Josep
- Hidalgo Canteria, Àlex
- Noguer Aulet, Joan
- Vila Muntanyà, Josep M^a
- Morera Calm, Carlos
- Arebolo Morcillo, Fèlix
- Trabal Campdelacreu, Albert

MITJANS DE COMUNICACIÓ

- Catalunya Ràdio (Fàtima Alemany)
- Radio Vic (Josep Portet) :
- El 9 FM (Victor Palomar)
- Canal Català Osona :
- El 9 TV

TRANSPORTS

- Autocars Sagalés

AJUNTAMENTS VEÏNS

- Santa Eulàlia de Riuprimer
- Vic
- Malla
- Tona
- Collsuspina
- Moià
- L'Estany

CENTRES D'ACOLLIDA

- Centre Polivalent

EMERGÈNCIES

- Emergències
 - SMS per a sords*
 - Fax per a sords*
- CECAT
- Bombers de Vic
- Bombers de Torelló
- Hospital General de Vic
- SEM

ALTRES

- Endesa (Línia directa ajuntaments)
- Abertis (infoservei@abertistelecom.com)
- Iberbanda
 - (direcciógeneralcataluny@iberbanda.es)
- Ono (ono_gencat@ono.es)
- Orange (canalAjuntaments@al-pi.com)
- Telefònica
 - (direcciógeneralcatalunya@telefonica.es)
- Vodafone
- CIAEL (Canal Atenció als Ens Locals)
- Localret (centreinformacio@localret.cat)
- Electrodomèstics Pujol

3. LLISTAT CASES DE PAGÈS

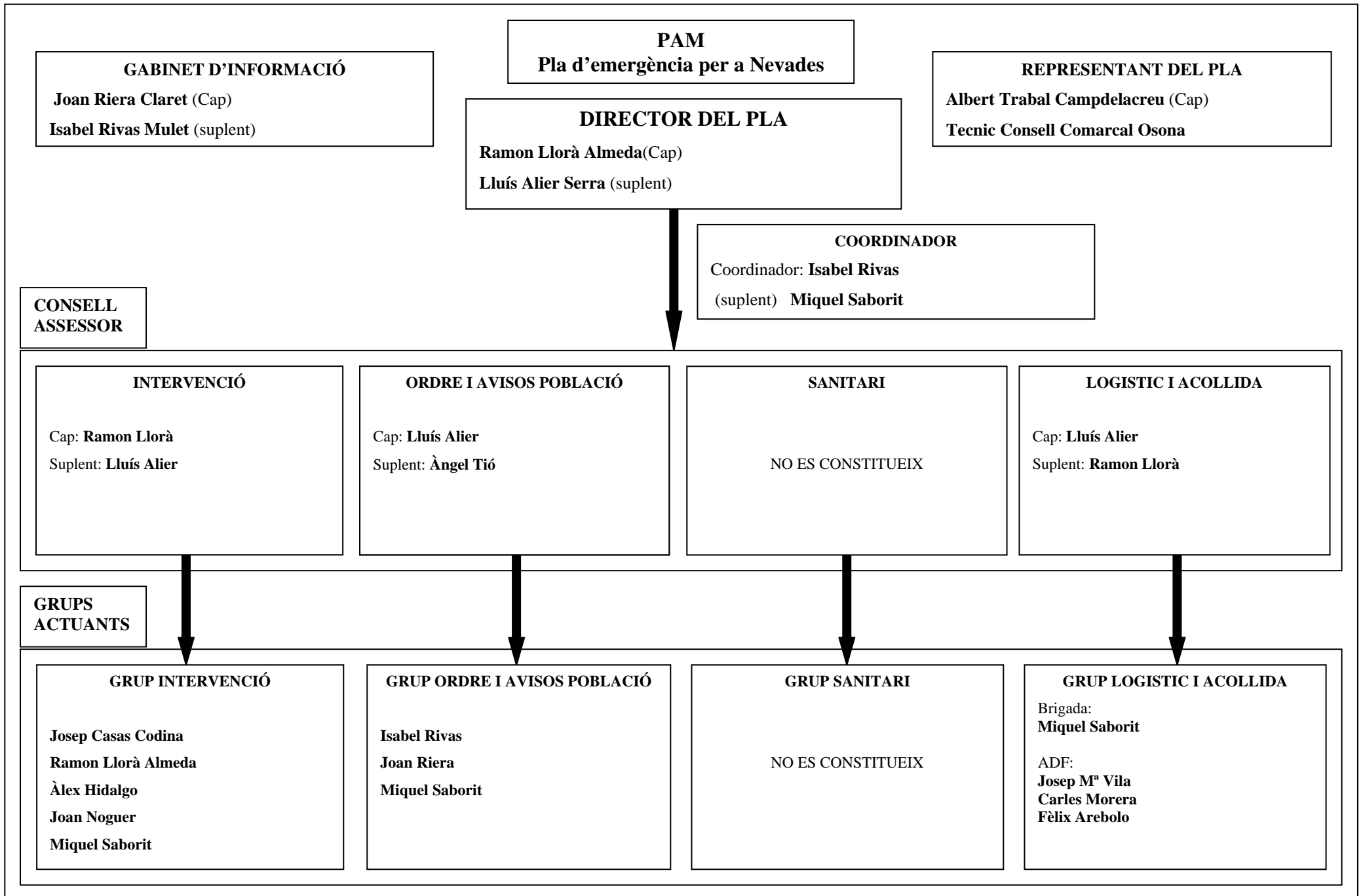
LLISTAT DE LES CASES DE PAGES

Codi	Masia/Casa Turisme Rural	Coordenades		Persona contacte	Telèfon contacte	Núm.
		UTM X	UTM Y			Residents
M1	La Roca	431.051	4.637.491			colònies
M2	El Molí de la Roca	431.379	4.637.485			0
M3	La Riera	431.380	4.637.679			0
M4	El Mas	431.171	4.638.279			2
M5	El Dalmau	431.618	4.639.145			1
M6	L'Arisa	431.872	4.638.846			1
M7	Freixenet	432.139	4.638.226			1
M8	Miralmarge	432.122	4.638.382			Runes
M9	Can Marxant	432.117	4.638.298			---
M10	Cal Ros de Muntanyola	432.260	4.638.612			---
M11	L'Aliberch	432.428	4.639.095			4
M11bis	Torre Aliberch	432.379	4.639.212			1
M12	Aliberch de dalt	432.535	4.639.039			Runes
M13	Les Comes	433.241	4.639.773			---
M14	Can Lleó	432.995	4.638.768			4
M15	Can Güell	432.913	4.638.413			0
M15bis	Casa Nova del Güell	432.794	4.638.573			0
M16	Can Sopes	---	---			Runes
M17	Can Pio	---	---			Runes
M18	Riera dels Acensaments	432.424	4.638.436			4
M18bis	Can Farràs	432.337	4.638.406			0
M19	Can Ursul	---	---			Runes
M20	Vilardell	432.390	4.637.798			0
M21	Segarell	432.728	4.637.346			0
M22	Cal Ros	433.426	4.637.153			3
M23	El Colomer	434.394	4.636.856			3
M24	El Vilar	435.004	4.637.405			5
M25	La Serra	435.052	4.637.236			TR
M26	Les Eres	434.832	4.636.976			0
M26bis	Casa Nova de les Eres	435.327	4.636.896			2
M27	El Solà	434.733	4.636.793			0
M28	Rectoria de Munter	434.790	4.636.780			0
M29	El Camp	434.600	4.636.591			3
M30	Castell de Munter	434.948	4.636.717			1
M30bis	Caseta Mestre	434.968	4.636.718			0
M31	Can Gaja	434.962	4.636.695			2
M32	Clavagueres	435.585	4.637.114			0
M33	Matavaques	435.848	4.636.859			0
M34	Dosrius	435.809	4.636.798			2
M35	La Rocassa	435.482	4.636.496			3
M36	Can Fabrè	435.808	4.636.241			5
M37	Comelles	435.572	4.636.063			0
M38	Can Puig	434.631	4.636.172			---

M38bis	Casa Nova del Puig	434.824	4.636.096			2
M39	La Fàbrega	434.298	4.636.660			4
M40	La Franquesa	434.217	4.636.743			0
M41	El Bosch	434.107	4.636.899			1
M42	Collventós	---	---			Runes
M43	Bellavista	433.082	4.636.481			0
M44	Mirallà	432.855	4.636.280			1
M45	Puigllat	432.674	4.636.665			4
M46	Buenos Aires	431.941	4.636.924			Ajuntament
M47	Rectoria de Muntanyola	431.853	4.636.821			---
M48	Serrarrica	431.906	4.636.162			2
M49	Saborit	431.986	4.635.777			3
M50	Vilavendrell	431.354	4.635.573			4
M51	Fontanelles	432.058	4.634.864			Runes
M52	Subirana	431.651	4.634.652			0
M53	Vilafort	430.306	4.634.505			Runes
M54	Tresserra	430.203	4.634.652			Runes
M55	Rieranya	---	---			Runes
M56	Molí Rovira	429.488	4.635.277			Runes
M57	La Rovira	429.131	4.635.259			0
M58	Casa Nova de la Vall	428.470	4.636.128			0
M59	La Vall	429.152	4.635.738			---
M60	Puigcarbó	429.383	4.635.993			0
M61	Postius	428.109	4.637.396			4
M62	Masoveria de Postius	428.109	4.637.427			4
M63	El Boix	425.505	4.640.952			Runes
M64	Les Oliveres	425.364	4.641.526			Runes
M65	Comanovella	425.853	4.641.588			---
M66	Pardaltes	426.353	4.641.295			4
M67	Plà del Vilar	426.488	4.642.175			---
M68	Casanova de Perariera	427.185	4.643.049			
M69	La Muntada	428.063	4.646.909			---
M70	Casilla	---	---			Runes
M71	Puigmasanell	429.478	4.638.672			---
M72	Guardia	429.875	4.638.763			Runes
M73	Palahí	430.470	4.637.968			Runes
M74	Les Carreres	429.372	4.637.732			4
M75	La Farigola	430.185	4.636.944			Runes
M76	Molí Puigcarbó	429.654	4.635.966			1
M77	Tarradelles	430.020	4.636.312			---
M78	Caseta Tarradelles	430.462	4.636.056			Granja
M79	Puigsaurina	430.463	4.636.052			Runes
M80	Castell	431.144	4.636.842			0
M81	Caseta Serra	431.146	4.637.098			0
M82	L'Hostalot	431.216	4.637.305			0

4. ORGANIGRAMA

ORGANIGRAMA MUNTANYOLA PLA NEUCAT ANY 2011



5. CARTOGRAFIA BÀSICA

